



JAK PRZYGOTOWAĆ I PRZEPROWADZIĆ **BADANIE ANKIETOWE?**

Ważne, by zadać właściwe pytania, unikać błędów na etapie konstrukcji formularza, a potem analizy wyników.



Do szkolnego projektu masz opisać, w jaki sposób Twoi rówieśnicy spędzają czas wolny.



Chcesz wygrać wybory do samorządu uczniowskiego i opracowujesz program wyborczy.



Musicie w klasie zdecydować czy pojedziecie na szkolną wycieczkę w góry czy do parku rozrywki.



Chciałbyś się dowiedzieć co lubią Twoi koledzy?



Poszukujesz odpowiedzi jak zadawać pytania, i jak zbierać opinie, by uzyskać rzetelną wiedzę?

Wykorzystaj technikę badania ankietowego, jako pomoc w realizacji szkolnych projektów.



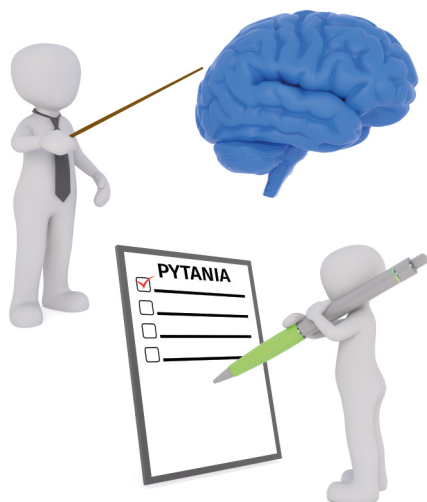
Aby przygotować badanie ankietowe musisz zacząć od zebrania informacji o problemie, którego będzie ono dotyczyć. Przydatny będzie tu Internet, koledzy, nauczyciele, rodzice, wyniki innych badań na podobny temat.



Przygotowanie badania ankietowego

1. Zastanów się, co chcesz zbadać?

- > Czego dotyczy problem?
- > Jaką wiedzę/informacje chcesz uzyskać?
- > Na jakie pytania chcesz znaleźć odpowiedzi?
- > Dlaczego są one ważne?
- > Kogo powinieneś zapytać?



2. Zorganizuj „burzę mózgów”

Zapisz wszystkie pytania, jakie przyjdą Wam do głowy, a następnie sprawdź czy:

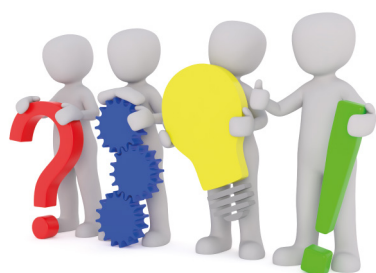
- > pytania dotyczą wszystkich istotnych aspektów problemu i czy uzyskasz z nich wszystkie potrzebne Ci informacje?
- > istnieją związki pomiędzy pytaniami (np. odpowiedź NIE na jedno z pytań sprawia, że kilka kolejnych można pominąć)?
- > pytania się nie powielają, czy wszystkie informacje są istotne dla wyników badania?

Uporządkujcie pytania, pogrupujcie i zdecydujcie o ich kolejności.



3. Wybierz technikę zbierania danych, którą zastosujesz:

- > Ankieta rozdawana uczestnikom, którzy po wypełnieniu wrzucają ją np. do skrzynki.
- > Ankieta z udziałem ankietera.
- > Ankieta online, np. www, media społecznościowe, e-mail, aplikacja.



4. Zaprojektuj formularz ankiety

- > Jasno sformułuj pytania, które nie powinny wzbudzać wątpliwości.
- > Unikaj sugerujących odpowiedzi.
- > Zastosuj pytania typu zamkniętego, półotwartego i otwartego.



5. Przygotuj pilotaż badania w formie testowej ankiety,

podczas którego sprawdzisz:

- > czy uczestnicy rozumieją pytania,
- > czy wyniki ankiety dają odpowiedź na pytania, które postawiłeś sobie w badaniu,
- > co może różnicować odpowiedzi na pytania (wiek, płeć, klasa, przynależność do grup).

Poproś kilka osób o wypełnienie ankiety, a następnie zapytaj je o opinię. Sprawdź też, ile czasu potrzebują na wypełnienie ankiety i, jeśli wybrałeś ankietę online, czy formularz nie sprawiał problemów technicznych. Na podstawie zebranych informacji wprowadź niezbędne zmiany w formularzu.



6. Przygotuj logistyczną stronę badania

- > Jeśli wybrałeś formularze papierowe, wydrukuj je, przygotuj skrzynkę z wyraźnym oznaczeniem i uzgodnione bezpieczne miejsce, w którym będzie dostępna albo przeskol ankieterów.
- > Jeśli wybrałeś ankietę online, przygotuj formularz elektroniczny i zaprojektuj stronę badania.
- > Opracuj sposób, w jaki poinformujesz uczestników o badaniu.
- > Przygotuj bazę danych, w której zbierzesz i opracujesz wyniki.



7. Określ populację/grupę badanych osób

Jeśli jest niewielka (np. 50 osób) prośbę o wypełnienie ankiety skieruj do wszystkich, jeśli jest duża (np. 500 osób) zdecyduj się na wykonanie badania na próbie (im większa tym lepiej). W przypadku badania na próbie zadбай by jej struktura odzwierciedlała strukturę całej populacji.

Najprościej jest zebrać informacje o strukturze wg wieku i płci. W przypadku gdy populację stanowią uczniowie Twojej szkoły, zapytaj o liczbę chłopców i dziewcząt, liczbę uczniów według wieku i liczebność klas w sekretariacie, postaraj się też, by w badaniu wzięli udział przedstawiciele wszystkich klas w rocznikach, które chcesz przebadać, jeśli badasz inną społeczność możesz sięgnąć do danych GUS o strukturze ludności, np. jeśli badasz mieszkańców osiedla sięgnij po dane dla miasta lub gminy (UWAGA: na nowych osiedlach mieszkańcy będą przeciętnie młodszy niż w gminie ogółem – powinieneś to uwzględnić).



8. Przystąp do badania!

9. Po upływie terminu nadsyłania odpowiedzi wyślij przypomnienie.

Niektórzy zapewne po prostu zapomnieli, inni zagubili formularz. Będą czuli się winni, więc tym chętniej wezmą udział w badaniu jeśli dostarczysz im nowy. Wysyłając ponaglenie nie musisz wcale „uderzać w groźny ton”. Zwykle bardziej skuteczne jest prośba lub posłużenie się odrobiną humoru.

Formularz ankiety podziel na wyraźne części: list wprowadzający, część z pytaniami oraz metryczka.

Budowa formularza ankiety

Szkoła Podstawowa nr 2 w Gortatowie

Koleżanki i Koledzy!

Jesteśmy uczniami klasy 8b, w ramach projektu semestralnego przeprowadzamy badanie dotyczące sposobów spędzania czasu wolnego przez dzieci i młodzież w wieku 7-14 lat. Zapraszamy Cię do wzięcia udziału w badaniu i wypełnienia krótkiej anonimowej ankiety. Możemy Cię zapewnić, że wszystkie informacje, które nam przekażesz zachowamy w tajemnicy i zostaną one wykorzystane wyłącznie do zestawień i analiz, z którymi będziesz mógł się zapoznać na stronie internetowej Szkoły. Przy każdym pytaniu znajdziesz krótką instrukcję, zapoznaj się z nią, by jak najlepiej udzielić odpowiedzi. Na wypełnione ankiety czekamy dwa tygodnie, do 14 października. Wrzuć ją do oznakowanej skrzynki w portierni szkoły. Opiekunem projektu jest pan Jan Kowalski – nauczyciel wiedzy o społeczeństwie i edukacji dla bezpieczeństwa. Twój udział w badaniu jest dla nas bardzo ważny! Serdecznie dziękujemy!

LIST WPROWADZAJĄCY:

zawrzyj w nim informację: kto, w jakim celu przeprowadza badanie, co będzie się działo z odpowiedziami. Zapewnij uczestników o anonimowości. Zawrzyj krótką instrukcję. Zachęć do wzięcia udziału!

Pytania formularza powinny być jasne, zrozumiałe dla każdego, pisz krótko (najlepiej do 20 słów), unikaj „żargonu naukowego”, gwary, regionalizmów. Pytania wyróżnij np. czcionką **pogrubioną**.

Pamiętaj o zawarciu **instrukcji wypełniania** formularza ankietowego i wyróżnij ją np. *kursywą!*

Czasami warto zastosować wartościowanie odpowiedzi w formie **list rankingowych**.

W formularzach ankiety stosujemy **pytania: zamknięte** – z kafeterią odpowiedzi, **półotwarte** i **otwarte**.

W pytaniach zamkniętych sprawdź, czy kafeteria odpowiedzi: wyczerpuje listę możliwych odpowiedzi, odpowiedzi są jednoznaczne, nie nakładają się – są rozłączne, nie powielają się.

Jeśli nie jesteś w stanie zawrzeć wszystkich możliwych odpowiedzi, zadaj pytanie półotwarte z możliwością dopisania własnej opcji.

Pytania zamknięte i półotwarte są łatwiejsze do analizy.

SPOSOBY SPĘDZANIA CZASU WOLNEGO DZIECI I MŁODZIEŻY W WIEKU 7-14 LAT

badanie ankietowe

1. Ile czasu wolnego dziennie masz przeciętnie w typowym tygodniu szkolnym w dniach od poniedziałku do piątku?

Wybierz 1 odpowiedź wpisując x we właściwą kratkę.

- mniej niż 1 godzina
- 1-2 godzin
- 2-4 godziny
- więcej niż 4 godziny

2. Jakie są Twoje ulubione sposoby spędzania wolnego czasu?

Wybierz maksymalnie 5 odpowiedzi i nadaj im kolejność od najbardziej lubianej do najmniej wpisując cyfry 1-5 we właściwe kratki. (1 to aktywność najbardziej lubiana).

- Sport uprawiany w klubie, jaka dyscyplina
- Sport uprawiany poza klubem, jaka dyscyplina
- Czytanie książek
- Gra na instrumencie muzycznym, śpiewanie, taniec
- Gry planszowe
- Gry elektroniczne (PC, konsola, smartfon)
- Media elektroniczne (telewizja, socialmedia, komputer – np. pisanie programów komputerowych)
- Inne, jakie

Pytania otwarte sprawiają, że musisz włożyć pracę w klasyfikację odpowiedzi, dla których niekiedy trudno znaleźć wspólny mianownik, ale równocześnie poszerzają zbieraną wiedzę.

Nie naprowadzaj uczestnika na „właściwą odpowiedź”, nie sugeruj odpowiedzi.

Staraj się **nie zadawać pytań w negetywnej formie.**

W pytaniach mogących wprawić odpowiadającego w zakłopotanie lub wymagających specjalistycznej wiedzy, daj możliwość odpowiedzi: **nie wiem, trudno powiedzieć, nie chcę odpowiadać na to pytanie.**

Czasami przydatna jest kategoria odpowiedzi, w której odwołujemy się do skali, zamiast: tak, nie, trudno powiedzieć, można zastosować: **zdecydowanie tak, tak, trudno powiedzieć, nie, zdecydowanie nie.**

Z metryczki uzyskasz informacje o cechach demograficzno-społecznych uczestników badania, co da możliwość analizowania czy podejście do tematu jest różne w różnych grupach społecznych. Najczęściej pytamy o płeć i wiek. Popularnymi kategoriami są: poziom wykształcenia, wysokość wynagrodzenia lub dochód w rodzinie (najlepiej w kilku określonych przedziałach), miejsce zamieszkania (np. miasto, wieś, wielkość miejscowości lub z podaniem nazwy miejscowości, osiedla), zawód.

3. Jaka jest Twoja opinia na temat oferty zajęć pozalekcyjnych naszej szkoły:

Możesz ocenić ulubione/najbardziej interesujące zajęcia oraz zaproponować nowe tematy zajęć.

.....
.....
.....

4. Czy uważasz, jak większość uczniów, że szkoła powinna zrezygnować z zajęć gry w szachy i brydża sportowego, a zaoszczędzone pieniądze przeznaczyć na zakup stołów do ping ponga?

- Tak
 Nie

5. Czy zgadzasz się z opinią, że sukcesy odnoszone przez szkolną reprezentację w szachach nie są tak istotne jak sukcesy odnoszone przez szkolną drużynę lekkoatletyczną?

- Tak
 Nie

6. Czy w Twojej opinii osoby uczestniczące w zajęciach sportowych odnoszą mniejsze korzyści niż osoby biorące udział w kółkach naukowych:

- Tak
 Nie
 Trudno powiedzieć

7. Czy zgadzasz się z opinią, że uczniowie, którzy uczestniczą w zawodach sportowych powinni być tak samo nagradzani jak uczniowie uczestniczący w konkursach naukowych?

- Zdecydowanie tak
 Tak
 Trudno powiedzieć
 Nie
 Zdecydowanie nie

Metryczka (informacje o uczestniku badania)

Płeć:

- Dziewczyna
 Chłopak
 Nie chcę odpowiadać na to pytanie

Odległość miejsca zamieszkania od szkoły:

- Mniej niż 0,5 km
 0,5-1 km 1-2 km 2-5 km
 5 km i więcej

Każde pytanie zadane w ankiecie powinno zostać omówione w raporcie wyników.

Opracowanie wyników badania ankietowego



Analiza ankiety to wieloetapowy proces, którego wynikiem jest podsumowujący raport. Prezentujemy w nim wszystkie wyniki, które udało się zebrać.

1. Rozpocznij od analizy pytań zamkniętych

Jeżeli przeprowadziłeś ankietę internetową tabelę masz już zwykle gotową. Jeśli nie, musisz ją przygotować samemu.

2. W celu przygotowania tabeli (tzw. bazy danych) wykorzystaj program typu Excel

- > w kolumnach tabeli zamieść wszystkie możliwe pytania i odpowiedzi,
- > w kolejnych wierszach zaznaczaj, jak odpowiadali poszczególni uczestnicy ankiety.

Nie zapomnij umieścić w Twojej tabeli kategorii „Brak odpowiedzi”.

Polecana forma bazy danych to kodowanie czyli przyznanie poszczególnym odpowiedziom na pytania np. wartości liczbowych.



Dla przykładu w pytaniu o miejsce zamieszkania przyporządkuj: 1 – wieś, 2 – miasto do 50 tys. mieszkańców, 3 – miasto powyżej 50 tys. mieszkańców. Analogicznie postępujemy z pozostałymi pytaniami. Do kodowania można też wykorzystać litery (opcja A, B, C). Specyficzny rodzaj pytań stanowią te z możliwością wyboru większej liczby odpowiedzi. W takim przypadku każdej odpowiedzi odpowiada oddzielna kolumna. Pytanie należy więc zakodować w kilku kolumnach. Można też, wpisać pełne nazwy, wtedy ważne jest, żeby nie popełniać literówek.

Przykład kodowania:

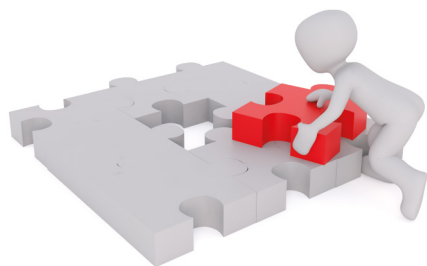
Numer ankiety	Metryczka _płeć	Metryczka _odległość	1.1 Jakie są Twoje ulubione sposoby spędzania wolnego czasu?	1.2 jakie	1.3 jakie grupa
1	Dziewczyna	1	A	siatkówka	siatkówka
2	Nie chcę...	1	B	siatkówka plażowa	siatkówka
3	Dziewczyna	3	C		
4	Chłopak	5	H	pisanie opowiadań	pisanie
5	Chłopak	2	F		
6	Nie chcę...	4	H	pisanie wierszy	pisanie

Zobacz przykład ankiety: pytania z metryczki dotyczące płci i odległości miejsca zamieszkania od szkoły oraz pytanie 2 dotyczące form spędzania wolnego czasu.

3. Przyjrzyj się poszczególnym pytaniom

Na początek odpowiedz na podstawowe kwestie, czyli:

- > jaka jest struktura odpowiedzi,
- > jakie są typowe wartości lub rankingi,
- > czy dane różnią się między grupami (analiza danych na podstawie metryczki).



Badanie poszczególnych grup łatwo zrobić poprzez filtrowanie tabeli, a następnie analizę tylko wyfiltrowanej części.

Sporządź odpowiednie zestawienia i zanotuj swoje obserwacje.

4. Przeprowadź dodatkowe zestawienia analityczne

Wykorzystaj statystykę opisową jak np. średnia, minimum, maksimum, mediana, odchylenie standardowe. Możesz też poszukać zależności jak jedno zmienne wpływają na inne np. wyliczając współczynnik korelacji.



5. Dla pytań otwartych sprawdź, czy odpowiedzi można pogrupować

Zwróć uwagę na fragmenty, które mógłbyś zacytować w swoim raporcie. Napisz do każdego pytania krótki komentarz w formie roboczej.

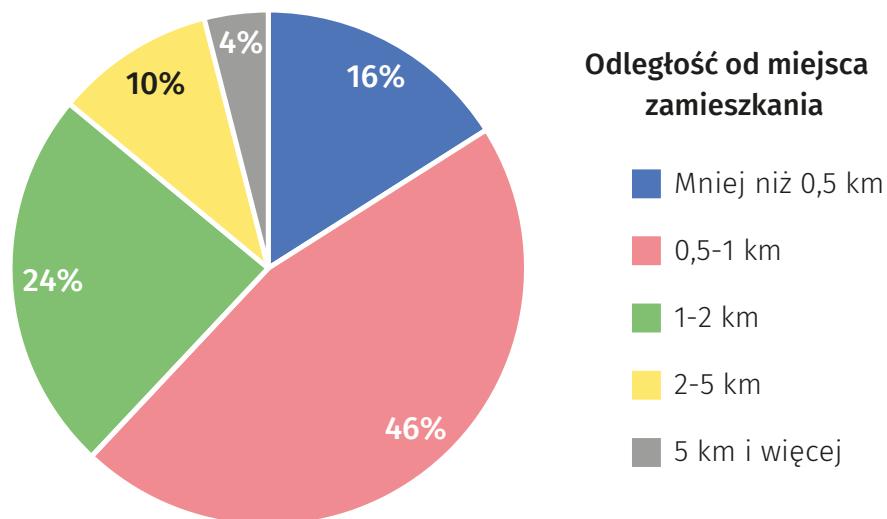
6. Pomyśl nad wykresami i grafikami

Dobra wizualizacja danych zastępuje setki słów. Nie każdy rodzaj wykresu jest dobry do każdego rodzaju danych.

Możesz swoje dane przedstawić w formie wykresów roboczych już na etapie 3, ponieważ ułatwiają one wnioskowanie. Później niektóre z nich wykorzystasz w raporcie.

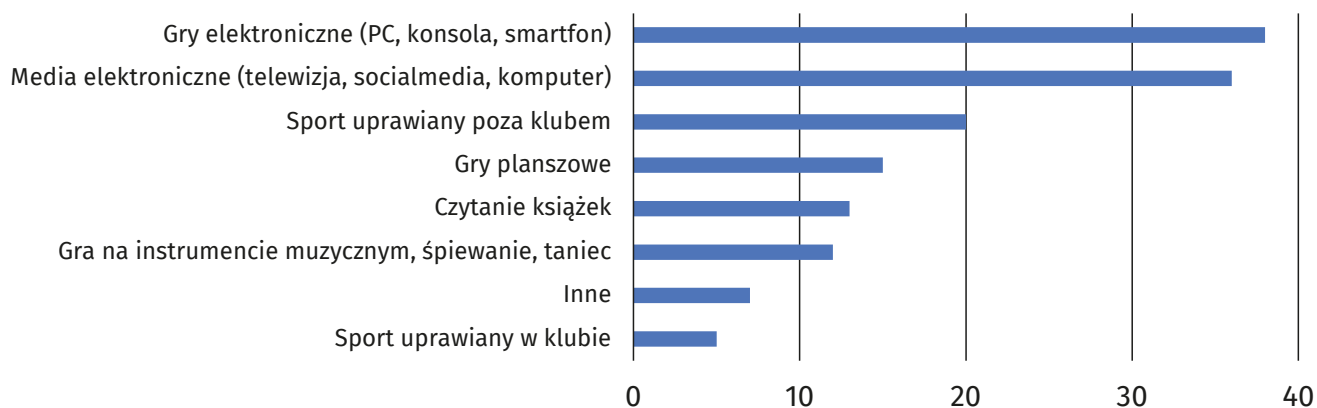
Przykładowe formaty wykresów, które najczęściej pojawiają się w opracowaniu ankiet:

- > kołowe do pokazania części w całości (jednokrotny wybór),



> słupkowe do pokazania rankingu (wielokrotny wybór).

Ulubione sposoby spędzania wolnego czasu



7. Przystęp do pisania raportu

Zastanów się do kogo go kierujesz i jaki w związku z tym wybierzesz styl i format. Możesz wybrać inną kolejność omawiania pytań niż porządek, według którego pojawiały się one w kwestionariuszu.

Raport z badania powinien być zwięzły.

KONSTRUKCJA RAPORTU:

1. Wprowadzenie

Cel ankiety, forma/metodyka realizacji badania, próba badawcza, czyli opis ankietowanych oraz czas i miejsce realizacji.

2. Część zasadnicza/główna

Prezentacja wyników ankiety.

3. Zakończenie

Wnioski z najważniejszych spostrzeżeń, rekomendacje.





Opracowanie merytoryczne

Urząd Statystyczny w Poznaniu – Wielkopolski Ośrodek Badań Regionalnych

Zespół autorski

Magdalena Bryza, Wanda Nowara, Arleta Olbrot, Artur Owczarkowski

Skład i opracowanie graficzne

Dominik Krawczyk

Publikacja dostępna na stronie

<https://poznan.stat.gov.pl/>